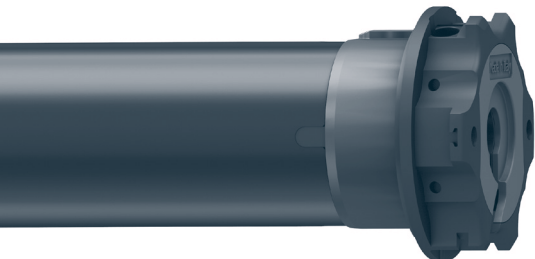


## PLUG&PLAY



MOTORE TUBOLARE CON REGOLAZIONE AUTOMATICA  
DEL FINECORSO ELETTRONICO

**IT**

TUBULAR MOTOR WITH AUTOMATIC ADJUSTMENT  
OF THE ELECTRONIC LIMIT SWITCH

**EN**

ROHRMOTOR MIT AUTOMATISCHER EINSTELLUNG  
DER ELEKTRONISCHEN ENDLAGEN

**DE**

MOTEUR TUBULAIRE AVEC RÉGLAGE AUTOMATIQUE  
DES FINS DE COURSE ÉLECTRONIQUES

**FR**

MOTOR TUBULAR CON REGULACIÓN AUTOMÁTICA  
DEL FIN DE CARRERA ELECTRONICO

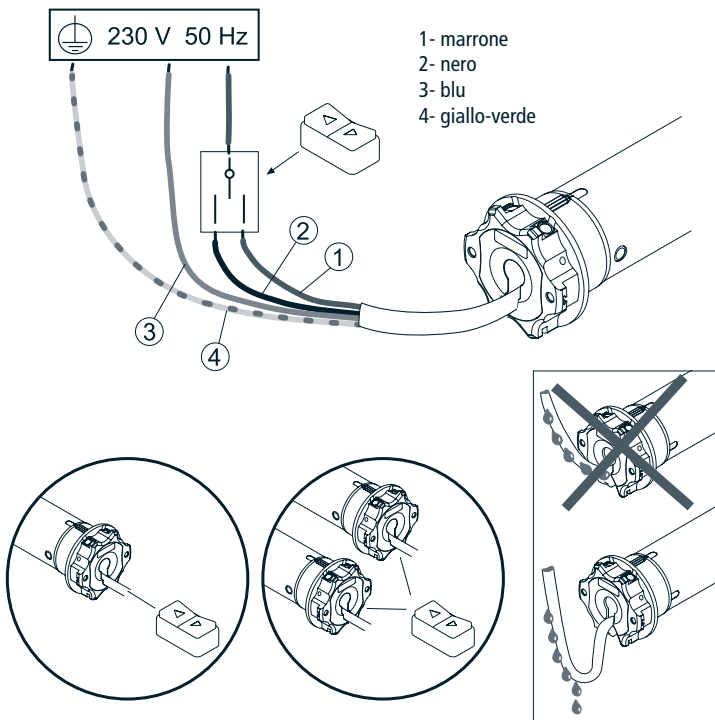
**ES**



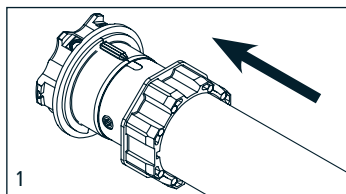
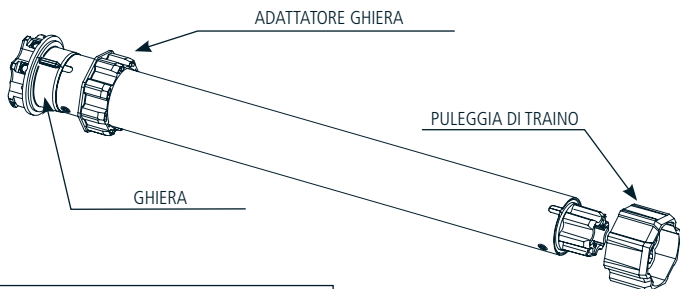


## COLLEGAMENTI ELETTRICI

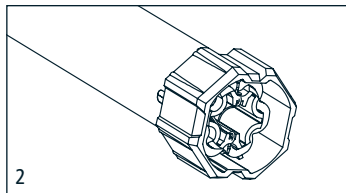
- Per evitare situazioni di pericolo o malfunzionamento, gli elementi elettrici di comando collegati al motore devono essere dimensionati in base alle caratteristiche elettriche del motore stesso.
- I dispositivi di disconnessione devono essere previsti nella rete di alimentazione conformemente alle regole di installazione nazionali.
- In caso di utilizzo all'esterno, utilizzare un cavo di alimentazione a designazione H05RN-F contenuto di carbonio min 2%.
- Non utilizzare cavi di collegamento fra il selettore e il motore più lunghi di 50 m. Nel caso sia necessario comandare il motore oltre questa distanza interporre un relè di isolamento.



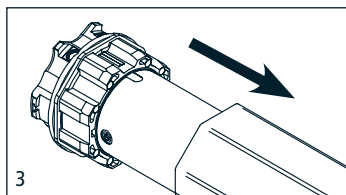
## PREPARAZIONE DEL MOTORE



1. Inserire l'adattatore sulla ghiera facendo combaciare la scanalatura con la tacca di riferimento e spingere fino alla battuta.



2. Montare la puleggia di traino sul perno del motore fino allo scatto della molla di fermo.



3. Introdurre completamente il motore nel tubo di avvolgimento.

**NB:** Nel caso di tubi con profilo tondo la puleggia di traino deve essere fissata al tubo, questa operazione è a carico dell'installatore. Per altri profili di tubo il fissaggio è facoltativo anche se fortemente raccomandato.

## ISTRUZIONI D'USO

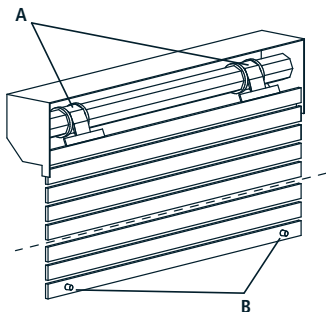
Il motore è di semplice installazione e utilizzo, non necessita di alcuna regolazione in quanto riconosce automaticamente i finecorsa.

La tapparella deve essere equipaggiata con:

A - Cintini rigidi o molle antieffrazione,

B - Tappi di sicurezza fissi o rimovibili nelle guide.

Si raccomanda di controllare sempre la robustezza della tapparella.



## COMPORAMENTO DEL MOTORE

	ARRESTO SU FINECORSA (APERTURA E CHIUSURA)	RILEVAZIONE OSTACOLI IN SALITA E DISCESA
Plug&Play	Va sempre in battuta ed effettua il movimento di rilassamento.	Si arresta ed effettua il movimento contrario di rilassamento.

In seguito al rilevamento ostacolo in una direzione, i movimenti in quella direzione sono inibiti, comandare il motore nella direzione opposta per rimuovere tale inibizione.

### DICHIARAZIONE DI CONFORMITÀ UE



CHERUBINI S.p.A. dichiara che il prodotto è conforme alle pertinenti normative di armonizzazione dell'Unione:

Direttiva 2014/35/UE - Direttiva 2014/30/UE - Direttiva 2011/65/UE

Il testo completo della dichiarazione di conformità UE è disponibile facendone richiesta sul sito: [www.cherubini.it](http://www.cherubini.it).





**CHERUBINI S.p.A.**

Via Adige 55  
25081 Bedizzole (BS) - Italy  
Tel. +39 030 6872.039 | Fax +39 030 6872.040  
info@cherubini.it | www.cherubini.it

**CHERUBINI Iberia S.L.**

Avda. Unión Europea 11-H  
Apdo. 283 - P. I. El Castillo  
03630 Sax Alicante - Spain  
Tel. +34 (0) 966 967 504 | Fax +34 (0) 966 967 505  
info@cherubini.es | www.cherubini.es

**CHERUBINI France SAS**

ZI Du Mas Barbet  
165 Impasse Ampère  
30600 Vauvert - France  
Tél. +33 (0) 466 77 88 58  
info@cherubini.fr | www.cherubini.fr

**CHERUBINI Deutschland GmbH**

Siemensstrasse, 40 - 53121 Bonn - Deutschland  
Tel. +49 (0) 228 962 976 34 / 35 | Fax +49 (0) 228 962 976 36  
info@cherubini-group.de | www.cherubini-group.de

